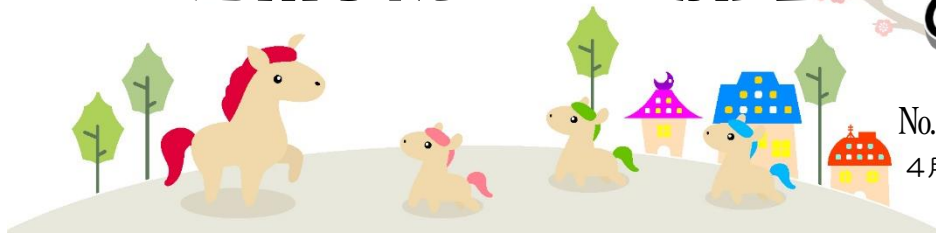


九州学院みとこ幼稚園



No. 3
4月8日



(クラス役員選出 および一世帯一役について)

クラス役員と一世帯一役の役割分担を今年もご協力お願いいたします。

任期は原則1年(再選可)です。

下記の項目のいずれかに○をつけ、12日(金)までにご提出ください。

..... キリトリセン

() 組 園児名 ()
() 組 園児名 ()
保護者名 ()

① クラス役員(各クラス 3人)

ア、できます

イ、できません

理由 ()

イの方で・・・以下から必ず1つ選択

() ② カーニバル・打ち合わせ、前日準備、当日手伝い
(運動会) (各クラス2~3人)

() ③ クリスマス・衣装のアイロンかけ(ゆり組)

() ④ 市PTA大会参加・11/15(金)
※必ずご参加ください

() ⑤ 県PTA大会参加・2/5(水)
※必ずご参加ください