

九州学院高等学校 2020（令和2）年度 入試説明会

1 期日 2019（令和元）年8月21日（水）

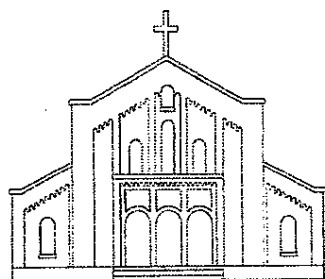
2 日程

- (1) 入試説明会 13:00～15:00（熊本県内外の中学生・保護者を対象に）
場所：熊本県立劇場 コンサートホール
※開場は12:00
内容：○学校紹介ビデオ（DVDによる学校案内）
○入試説明（2019年度入試結果と2020年度入試について）
○学校生活・部活動紹介（生徒達が企画した楽しい九学ライフの紹介）
※部活動につきましては、各部のユニフォーム紹介と、いくつかの部がステージで発表します
- (2) 学校見学 15:30～17:00（見学を希望される中学生・保護者を対象に）
場所：九州学院高等学校
内容：○学校施設の見学
○部活動の見学
※校内で活動している部活動の中から、ハンドボール部・ソフトテニス部・テニス部・剣道部・柔道部・自転車競技部・弓道部・男子バレー部・女子バレー部・合唱部・書道部・ボランティア部・女子バスケット同好会を見学することができます。なお、悪天候や大会・合宿等で見学できなくなる場合もありますので、その際はご容赦ください。

3 申込 事前に各中学校で参加予定調査がありますので、その時に参加申込をしてください。なお、中学校でとりまとめの上、7月12日（金）までに別紙FAX送信用紙でご返信ください。

- 4 注意
- 部活動見学の際の写真撮影はおひかえください。
 - 筆記具・メモ帳・飲み物をご持参ください。上履きは不要です。
 - 熊本県立劇場の駐車場には限りがありますので、できるだけ公共の交通機関や自転車をご利用ください。
 - 熊本県立劇場前で停車するバスは、熊本都市バスがあります。なお、九州産交バスは「大江渡鹿」で停車、九州産交空港リムジンバスは「味噌天神」に停車します。詳しくは熊本県立劇場ホームページ「交通アクセス」にてご確認ください。また、熊本市電「味噌天神」電停からは徒歩で約20分、JR豊肥線「水前寺駅」からは約10分ほどかかります。
 - 九州学院高等学校内への自家用車の進入や駐車はできませんので、公共の交通機関をご利用ください。九州学院高等学校へは熊本市電の場合は「交通局前」電停、バスの場合は「九州学院前」バス停が便利です。また、自転車でお越しの際は、係員が誘導する駐輪場におとめください。なお、熊本県立劇場から九州学院までは徒歩で15分ほどかかります。
 - 九州学院高等学校並びに熊本県立劇場周辺の無断駐車は固くお断りします。
 - 悪天候等で中止する場合は、九州学院のホームページで連絡いたします。

5 お問い合わせ先 九州学院高等学校 〒862-8676 熊本市中央区大江5-2-1
Tel 096-364-6134（代表） <http://www.kyugaku.ed.jp/>



1911▶2019
Kyushu Gakuin

—— 歴史を重ねて108年 ——

夢の実現はここから始まる

来て見て知ってください わが校を！